



## WIĄZANIE KAMIENI DEKORACYJNYCH Z ZACHOWANIEM WŁAŚCIWOŚCI DRENAŻOWYCH



# DYWANY KAMIENNE ZWIĄZANE HYPERDESMO-T

- ⇒ Jednorodne, bezpoinowe powierzchnie odporne na zanieczyszczenia
- ⇒ Tworzy warstwę drenażową, niewymagającą odwodnienia
- ⇒ Szybka i czysta aplikacja; żywica jednoskładnikowa, gotowa do użycia
- ⇒ Można układać na każdym podłożu
- ⇒ Odporne na UV i wszelkie czynniki atmosferyczne
- ⇒ Odporne na niskie i wysokie temperatury w zakresie od -40°C do +80°C
- ⇒ Wysoka odporność mechaniczna i chemiczna
- ⇒ Łatwe do utrzymania w czystości, nie wymagają szczególnej konserwacji
- ⇒ Aranżacja według indywidualnych projektów
- ⇒ Nieograniczone możliwości architektoniczne
- ⇒ Po związaniu produkt całkowicie neutralny chemicznie
- ⇒ Dekoracyjny, naturalny wygląd





# Kamienny dywan



Kamienny dywan to rodzaj posadzki stworzonej w oparciu o dekoracyjne kamienie związane transparentną, alifatyczną żywicą poliuretanową o wysokich parametrach odporności mechanicznej, chemicznej i UV.

Charakteryzuje się wysokimi walorami dekoracyjnymi i użytkowymi:

- ⇒ właściwości drenażowe
- ⇒ łatwa konserwacja
- ⇒ łatwe utrzymanie w czystości

Powyższe cechy w połączeniu z bogatym wyborem gatunków kamienia, nieograniczone możliwości łączenia frakcji i kolorów sprawiają, że drenażowa posadzka żywiczna chętnie stosowana jest w ogrodzie i domu, m.in.:

- ⇒ na tarasach, balkonach
- ⇒ na schodach
- ⇒ we wnętrzach budynku (sanitariaty, pokoje dzienne, wnętrza biurowe).



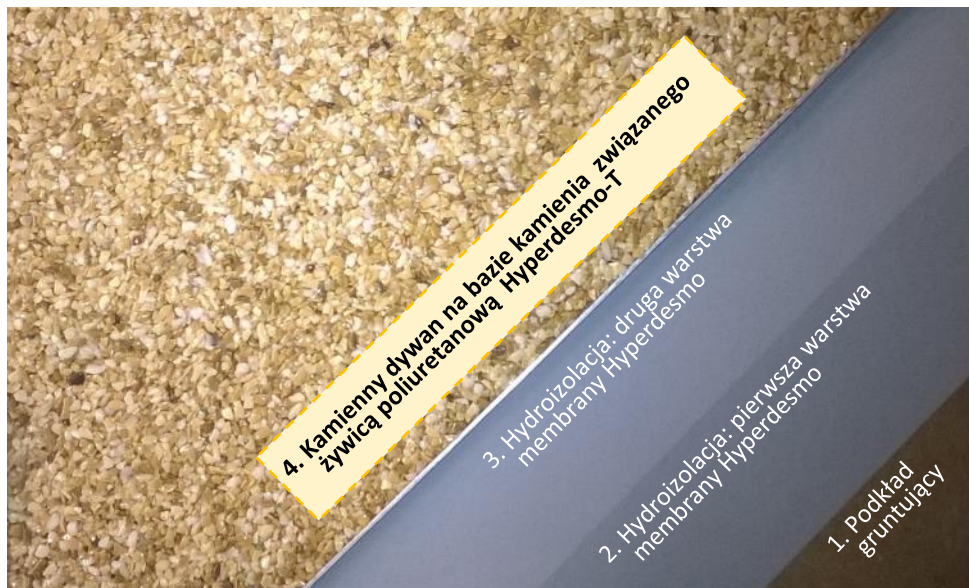
 **ALCHIMICA**<sup>®</sup>  
BUILDING CHEMICALS



# Kamienny dywan

UKŁAD SYSTEMOWY

 **ALCHIMICA**<sup>®</sup>  
BUILDING CHEMICALS



Pełny układ systemowy kamiennego dywanu marki Alchimica na tarasach obejmuje:

1. Dostosowany do rodzaju podłoża [podkład gruntujący Alchimica](#)
2. Płynna membrana hydroizolacyjna [rodziny Hyperdesmo](#) aplikowana w jednej lub dwóch warstwach, w zależności od stosowanego produktu (szczegóły procesu aplikacji w karcie technicznej produktu).
3. Druga warstwa płynnej membrany hydroizolacyjnej.
4. Kamienny dywan na bazie płukanego i suszonego kruszywa związanego alifatyczna żywicą poliuretanową Hyperdesmo-T.
5. **OPCJONALNIE**  
Jeśli właściwości drenażowe posadzki nie są pożądane, istnieje możliwość zastosowania żywicy Aquasmart Stone Carpet Filler jako warstwy zamykającej, wypełniającej szczeliny drenażowe pomiędzy kamieniami na powierzchni posadzki.





# Kamienny dywan

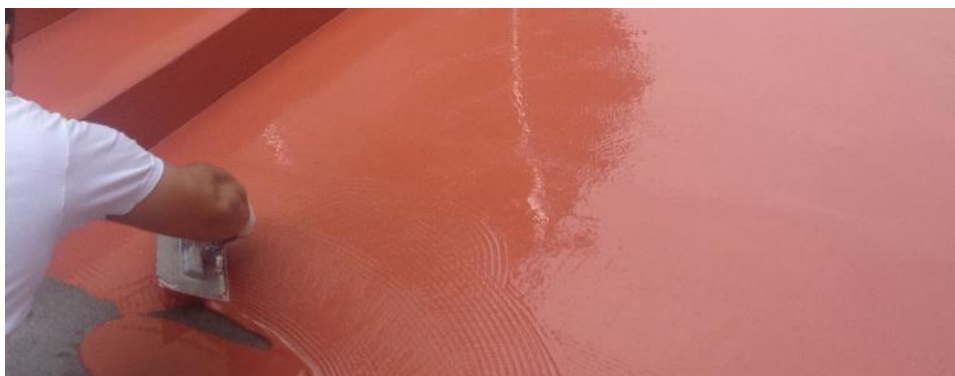
APLIKACJA

ALCHIMICA®  
BUILDING CHEMICALS



W zależności od rodzaju podłoża oraz wymogów aplikacji zastosuj odpowiednio dobrany podkład gruntujący. Postępuj zgodnie z instrukcją zawartą w karcie technicznej produktu.

- ⇒ grunty uniwersalnego zastosowania: [Microsealer-50](#) oraz [Geodesmo-50](#)
- ⇒ powierzchnie betonowe narażone na negatywne parcie wody/podchodzącą od gruntu wilgoć: [Aquasmart-Dur](#) lub [Aquadur](#)
- ⇒ powierzchnie ceramiczne i szkliste: [Primer-T](#)
- ⇒ stare powłoki bitumiczne i akrylowe: [Universal Primer 2K-4060](#)



W zdecydowanej większości przypadków utworzenie warstwy drenażowej w postaci kamiennego dywanu wiąże się z koniecznością zapewnienia skutecznej i trwałej hydroizolacji. W tym zakresie systemowe rozwiązanie Alchimica obejmuje płynne membrany poliuretanowe:

- ⇒ [Hyperdesmo®](#)
- ⇒ [Hyperdesmo®-Classic](#)
- ⇒ [Hyperdesmo® H.A.A.](#)
- ⇒ [Hyperdesmo®-S](#)

Podczas aplikacji postępuj ściśle według instrukcji zawartej w karcie technicznej produktu.



Wymieszaj kamienie z żywicą [Hyperdesmo-T](#) (aplikacja na powierzchniach poziomych) lub [Hyperdesmo-T Vertical](#) (odmiana tiksotropowa, dedykowana do aplikacji na powierzchniach pochyłych i pionowych) w proporcji 5% wg wagi (1kg żywicy na 20kg kamienia). Równomiernie rozprowadź zmieszane z żywicą kamienie przy pomocy zębatej szpachli lub rakli szczelinowej, a następnie zagęść i wygładź świeżo nałożoną posadzkę kielnią do zacierania. Przygotowanie kruszywa kamiennego do ułożenia w formie kamiennego dywanu o właściwościach drenażowych na str. 8 i kolejnych.



# Kamienny dywan



Suche frakcje kamienia  
lub piasku



Żywica poliuretanowa  
Hyperdesmo-T lub  
Hyperdesmo-T Vertical  
(aplikacja na pionach)  
w proporcji 3-4%  
wg wagi



Powłoka szpachlowa o wytrzymałości jastrychu  
posiadająca właściwości drenażowe

Szacunkowe zużycie kamienia na 1m<sup>2</sup> powierzchni

Frakcja kamienia (mm)	Zalecana minimalna grubość powłoki (mm)	Zużycie kamienia (kg)	Żywica Hyperdesmo-T (kg)
1-2	4-5	12-14	0,35-0,7
2-4	8-10	14-18	0,45-0,9
4-8	16-20	18-22	0,6-1,1

**UWAGA!** Podane wartości są orientacyjne. W praktyce ilość użytego kamienia (w kg) zależy od jego gatunku i ciężaru właściwego oraz stanu powierzchni.

Kamień z żywicą wiążącą Hyperdesmo-T należy mieszać w proporcji 20 : 1 wg wagi (kamień : żywica). Proporcję tę można zmniejszyć do 3% lub zwiększyć do 8% dla podwyższenia lub obniżenia odporności uderowej posadzki (3% żywicy w miejscach nieobciążonych aż do 8% w miejscach obciążonych lekkim ruchem samochodowym). Czas pracy z materiałem po zmieszaniu wynosi do około 60 minut w temp. 23°C.



Poliuretanowa żywica wiążąca Hyperdesmo-T po wymieszaniu tworzy cienką warstwę wokół każdego ziarna kamienia. Jest odporna na działanie wszelkich czynników środowiskowych, temperatury od  $-40^{\circ}\text{C}$  do  $+80^{\circ}\text{C}$ , opady atmosferyczne, promieniowanie UV i rozwój mikroorganizmów. Po utwardzeniu bardzo trwale i silnie wiąże piasek, kamień naturalny, żwir, szklany grys, tworząc powłokę drenażową. Po zmieszaniu z piaskiem kwarcowym może być również użyta do spoinowania kostki brukowej lub układania piaskowych dywanów.

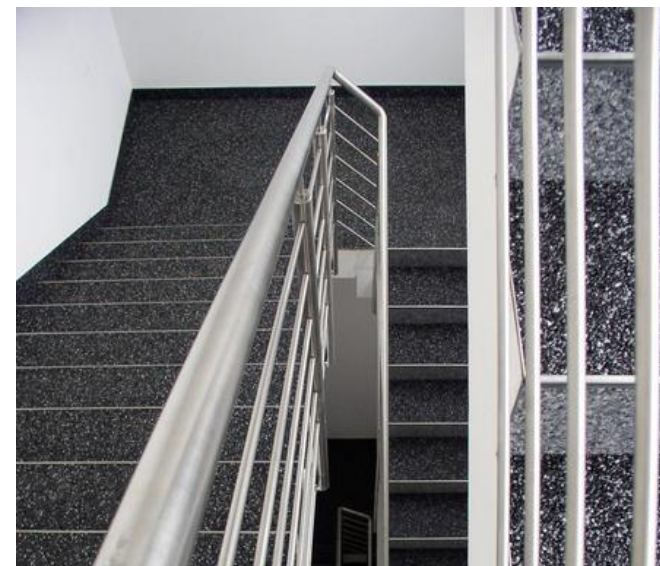


# Kamienny dywan



Jeden produkt - wiele zastosowań. Właściwości drenażowe oraz bardzo wysoka estetyka sprawiają, że kamienny dywan jest rozwiązaniem niezwykle uniwersalnym, znajdującym zastosowanie w ogrodzie, na drogach komunikacyjnych wokół budynków oraz na balkonach i tarasach jako trwała alternatywa dla tradycyjnych płytek ceramicznych i chodnikowych.

Wraz z dodatkową warstwą top-coat z żywicy Aquasmart Stone Carpet Filler, która zamyka posadzkę wypełniając na powierzchni kanały drenażowe, kamienne dywany odważnie wkroczyły do domów i przestrzeni komercyjnych/handlowych, znacznie poszerzając możliwości aranżacji wnętrz. Łączenie naturalnych kamieni marmurowych i rzecznych wraz z barwionymi kruszywami oraz gresami szklanymi daje architektom i projektantom nieograniczone pole do popisu!



## DANE TECHNICZNE (Hyperdesmo-T)

**Opakowanie** 1kg, 5kg, 10kg, 20kg

**Temperatura aplikacji** od +5°C do 35°C

**Czas obróbki** 60 min. w temp. 23°C

**Ciężar właściwy (gr/cm<sup>3</sup>)** 1 (1L = 1kg)

**Lepkość (cP)** 1,000





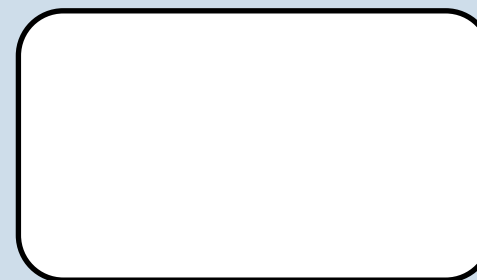
# *Kamienny dywan*

 **ALCHIMICA**<sup>®</sup>  
BUILDING CHEMICALS





DYSTRYBUTOR



Alchimica Polska  
AlchiPolska Sp. z o.o.  
ul. Chorzowska 6  
40-121 Katowice  
tel. (+48) 32 746 07 46

ALCHIMICA S.A.  
13, Oryzomylon St.  
Egaleo  
122 44 Ateny, Grecja

**ALCHIMICA<sup>®</sup>**  
**BUILDING CHEMICALS**

Alchimica Polska

[www.alchimica.com.pl](http://www.alchimica.com.pl)

[kontakt@alchimica.com.pl](mailto:kontakt@alchimica.com.pl)